

WEGBESCHREIBUNG FAST LANE TRAINING CENTER WALLISELLEN/ZÜRICH

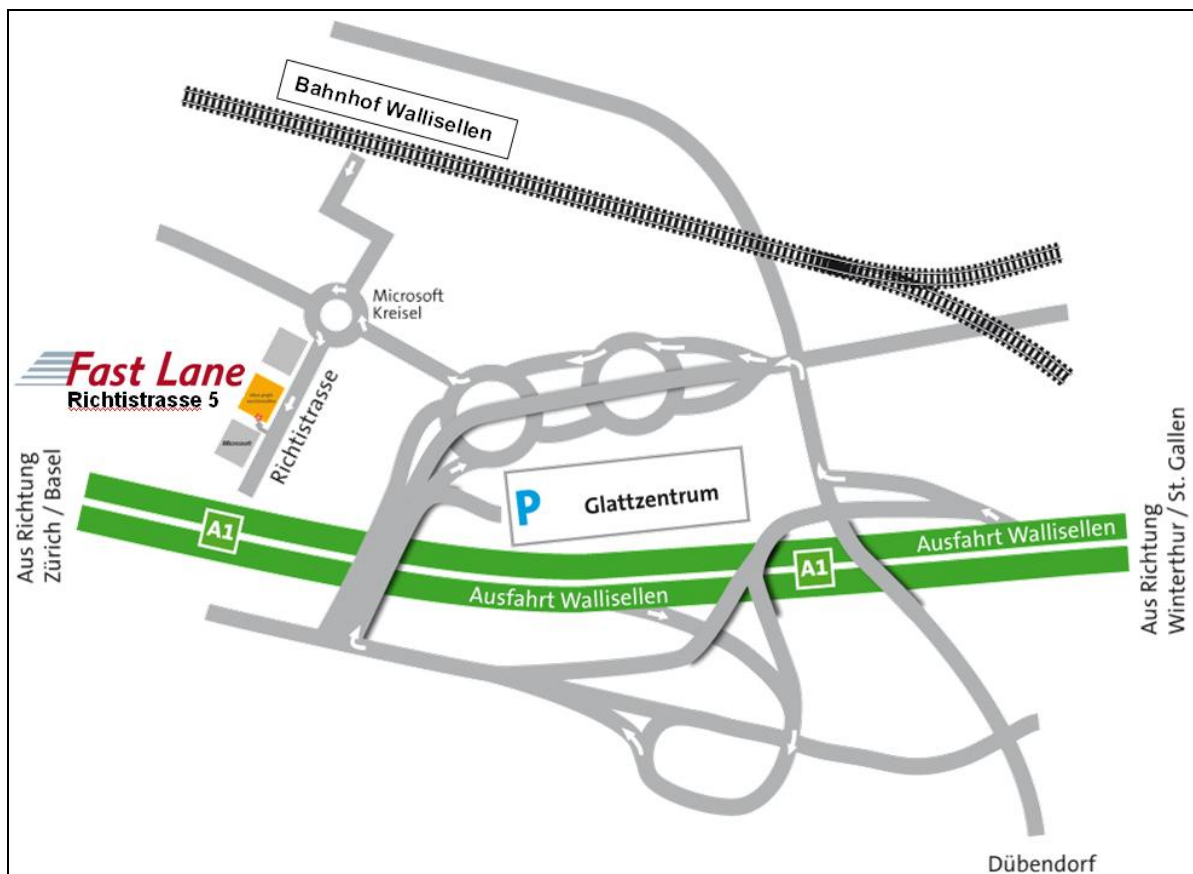
Fast Lane Institute for Knowledge Transfer (Switzerland) AG
Richtstrasse 5, 8304 Wallisellen (Zürich)

Tel. Nr.: +41 44 832 50 80

Fax Nr.: +41 44 832 50 85

Internet: www.flane.ch

E-Mail: info@flane.ch



Anreise per Auto zum Glattzentrum/Wallisellen:

Aus Richtung Zürich:

Autobahn A1 Richtung Winterthur/St.Gallen, Ausfahrt Wallisellen.

Auf der Ueberlandstrasse in Richtung Zürich bis zur Ampel beim Möbelhaus Schubiger, dort nach rechts abbiegen zum Einkaufszentrum, ins Einkaufszentrum einfahren, auf Parkebene 3 parken.

Aus Richtung St.Gallen / Winterthur:

Autobahn A1 Richtung Zürich, Ausfahrt Wallisellen.

Fahren Sie geradeaus, bis Sie direkt im Glattzentrum im Parkhaus sind und dort parken Sie auf der Parkebene 3.

Aus Richtung Flughafen Kloten/Zürich:

Distanz vom Flughafen Zürich: ca. 8.0 km ~ 10 Minuten bei geringem Verkehr
Fahren Sie auf der Autobahn A51 in Richtung "St. Gallen/Zürich/Bern/Basel".

Weiter in Richtung A1/A4/E41 "St. Gallen/Schaffhausen".

Nehmen Sie die Ausfahrt 65 "Wallisellen/Dübendorf/Zürich-Schwamendingen"

Auf der Ueberlandstrasse in Richtung Zürich bis zur Ampel beim Möbelhaus Schubiger, dort nach rechts abbiegen zum Einkaufszentrum, ins Einkaufszentrum einfahren, auf Parkebene 3 parken.

Link zum Routenplaner: <http://www.flane.ch/school/1>

Kostenlose Parkplätze: Die Parkplätze im Glattzentrum sind kostenlos.

Taxi Flughafen Kloten zum Glattzentrum: Zielangabe: Wallisellen, Richtstrasse 5

Mit den öffentlichen Verkehrsmitteln zum Glattzentrum/Wallisellen:

Zug/S-Bahn / Glattalbahn / Bus => Bahnhof Wallisellen

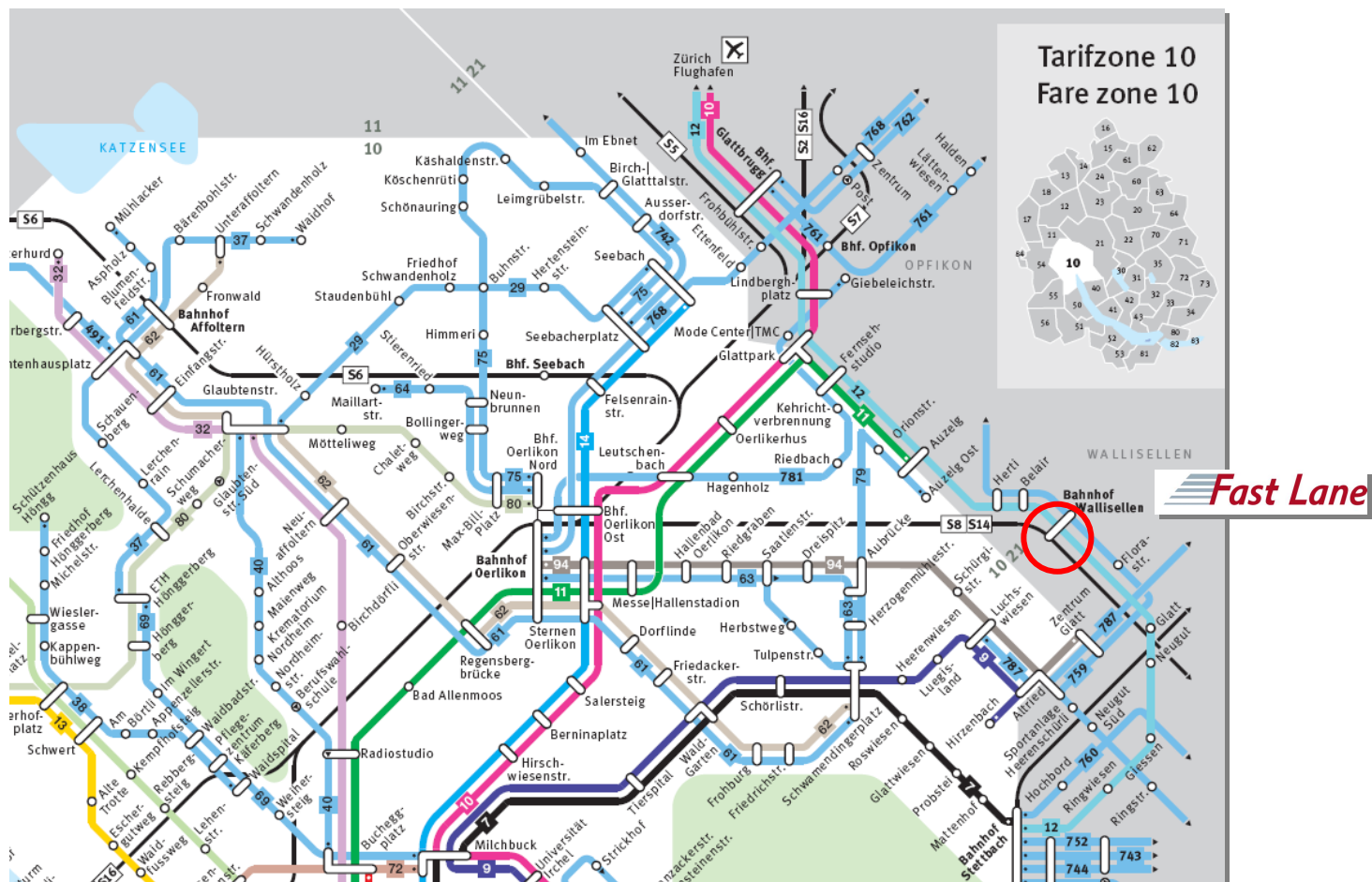
Von Zürich HB (S14 oder S8) oder Winterthur (S8) fahren Sie mit dem Zug bis **Bahnhof Wallisellen**.

Glattalbahn Linie 12, Haltestelle Bahnhof Wallisellen (15 Min. Takt)

Bus 759, Haltestelle Bahnhof Wallisellen

Ab Bahnhof Wallisellen: ca. 5 Minuten zu Fuss zur Richtstrasse 5

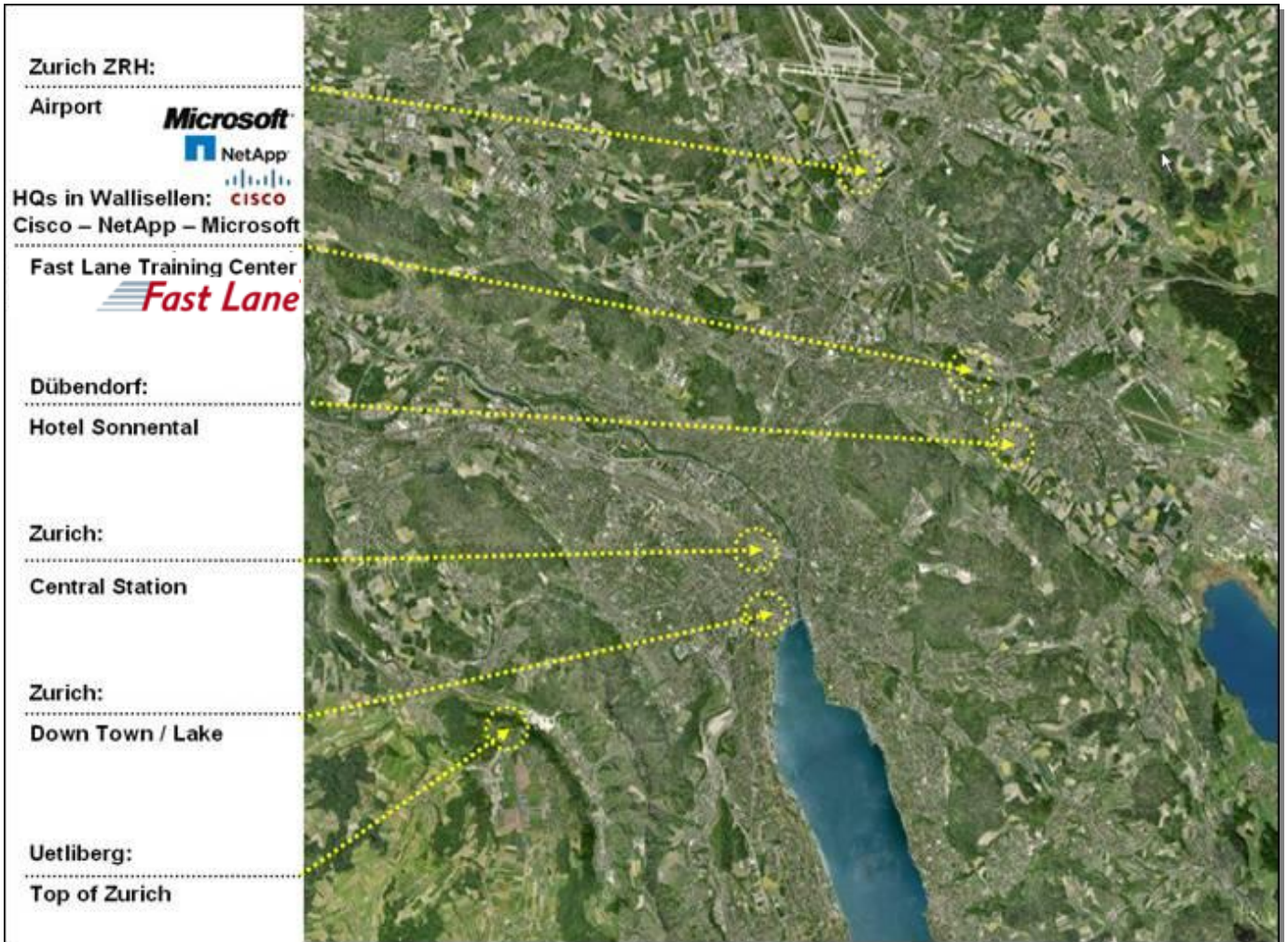
Vom **Flughafen Zürich** mit der **Glattalbahn-Linie 12** bis zum **Bahnhof Wallisellen** (alle 15 Min.).



Weitere Informationen finden Sie ebenfalls im Online Fahrplan der SBB:

<http://fahrplan.sbb.ch/bin/query.exe/dn>

Situationsplan Zürich / Airport / Fast Lane Training Center in Wallisellen:



☞ Bei Fragen wenden Sie sich an: **FAST LANE +41 (0)44 832 50 80 ☎**